

# 2020 旅展 訂購單

禮券品項	單價	張數	小計
通用券	NT\$2,099	張	
富野溫泉休閒會館 一泊二食住宿禮券	NT\$3,388	張	
贈品券			張
<b>總計</b>	<b>NT\$</b>		

顧客資料 (使用匯款或信用卡均請填寫下列寄送資料)

收件者姓名				連絡電話	
收件地址	<input type="text"/> <input type="text"/> <input type="text"/> <input type="text"/> <input type="text"/> <input type="text"/>				
傳刷、匯款之定單本公司為開立電子發票，如需開立統編請填寫以下資料					
統一編號					

信用卡資料

卡別	<input type="checkbox"/> VISA	<input type="checkbox"/> MASTER	<input type="checkbox"/> JCB	<input type="checkbox"/> 聯合信用卡	<input type="checkbox"/> AE
卡號	- - - - -				
有效期限	月	年	刷卡金額	NT\$	
持卡人簽名					

匯款資料

銀行：台灣企銀-台東分行 (銀行帳號050)  
戶名：高野大飯店股份有限公司  
帳號：77012110610

※請您於匯款後傳真匯款單 (ATM帳明細表) 至089-510063，並註明姓名與日期，以便幫您確認金額！

若您為買10贈1者，以下請確認後打勾：

本人已確認通用券買十贈一之贈品券使用期限至2021.12.31

填寫完畢後，請傳真至 089-510063 財務部收，並來電089-515005 分機51633確認。謝謝！

<蒐集並使用之個人資料僅供富野集團及關係企業行銷或提供商品資訊等目的。未經同意之下，絕不會移作其他與本公司服務無關之第三人使用。>

## 一泊二食專案

NT\$3,388 <買十張贈通用券1張>

精緻雙人客房平日住宿一晚

- ◎自助式早餐2客
- ◎中式晚餐2客
- ◎露天水漾溫泉
- ◎湯屋一小時
- ◎知本森林遊樂區門票2張
- ◎溫泉面膜

### 加價表

房型	精緻客房 (一大/2小床)	豪華雙人 豪華景觀房	家庭客房 (3人)	家庭客房 (4人)
平日	不加價	加收 NT\$300	加收 NT\$1,200	加收 NT\$2,000
假日	加收 NT\$800	加收 NT\$1,100	加收 NT\$2,200	加收 NT\$3,000
暑假平日 寒假平日	加收 NT\$200	加收 NT\$500	加收 NT\$1,400	加收 NT\$2,200

註：暑假平日定義：7-8月週日至週五 寒假平日定義：依飯店公告為主 春節期間視同現金券

# 富野集團通用券

# \$2,099

旅展期間  
限時回饋

買10送1

<贈品券有效期限一年>

## 武陵富野渡假村

台中市和平區武陵路3-16號 訂房專線：04-25901399



- ※武陵雙人客房平日住宿乙晚
- ※自助式早餐兩客
- ※歐風自助晚餐兩客
- ※雅客SPA水療券2張
- ※高山音樂會、夜間觀星

<不含農場門票>

入住武陵需  
使用2張住宿券

武陵  
農場內

住宿房型	雙人房/一大床或2小床	三人客房/貴賓套房(2人)	家庭客房(四人房)
一般平日(4-6月、9月週日至週五)	2張2099通用券	2張通用券+NT\$1,600	2張通用券+NT\$2,500
一般假日(4-6月、9月週六及連續假日)	2張通用券+NT\$1,500	2張通用券+NT\$3,200	2張通用券+NT\$4,800
旺月平日 1、3、7-8、10-12月週日至週五	2張通用券+NT\$ 800	2張通用券+NT\$1,800	2張通用券+NT\$3,200
旺月假日 1、3、7-8、10-12月	2張通用券+NT\$2,200	2張通用券+NT\$3,800	2張通用券+NT\$5,200
櫻花季平日(2月週一至週四)	2張通用券+NT\$1,000	2張通用券+NT\$2,800	2張通用券+NT\$4,000
櫻花季假日(2月週五、週六、週日)	2張通用券+NT\$2,200	2張通用券+NT\$4,200	2張通用券+NT\$6,000

◎同房型加入加價：成人1500+10% 小孩(115-150cm)：\$900+10%  
◎農場門票：成人-平日\$130/假日\$160 小孩、65歲以上-\$80/不分平假日

## 高雄富野渡假酒店

高雄市前鎮區瑞田街99號 訂房專線：07-8215299



- ※豪華雙床房平日雙人住宿乙晚
- ※自助式早餐兩客

- ◎假日定義：週六及連續假日與連續假日前夕、特殊節慶、活動檔期，依飯店規定
- ◎農曆春節及12/31不適用
- ◎請預先訂房，並預付加價差額
- ◎如取消訂房依照定型化契約辦理

住宿房型	豪華雙床-2人	豪華雙床-3人	豪華雙床-4人	富野好好玩-親子套房
一般平日(週日至週五)	1張2099通用券	1張通用券+NT\$ 500	1張通用券+NT\$1,000	1張通用券+NT\$3,500
一般假日(週六及連續假日及前夕)	1張通用券+NT\$500	1張通用券+NT\$1,000	1張通用券+NT\$1,500	1張通用券+NT\$4,000
七、八月暑假(不分平假日)	1張通用券+NT\$500	1張通用券+NT\$1,000	1張通用券+NT\$1,500	1張通用券+NT\$4,000

◎同房型加入加價：成人\$500 小孩(115-150cm)\$176 幼童115cm以下免費

## 嘉義富野渡假酒店

嘉義縣民雄鄉三興村升學一街19號 訂房專線：05-2721688



- ※平日雙人住宿乙晚(房型升等家庭房)
- ※自助式早餐兩客

- ◎假日定義：週六及連續假日期間，依飯店規定
- ◎請預先訂房，並預付加價差額
- ◎如取消訂房依照定型化契約辦理

住宿房型	家庭客房-2人	家庭客房-3人	家庭客房-4人
一般平日(週日至週五)	不加價	1張通用券+NT\$500	1張通用券+NT\$500
一般假日(週六及連續假日及前夕)	1張通用券+NT\$400	1張通用券+NT\$900	1張通用券+NT\$900

◎同房型加入加價：成人\$500 小孩(115-150cm)\$150 幼童115cm以下免費

## 知本富野溫泉會館

台東縣卑南鄉溫泉村龍泉路16號 訂房專線：089-510510



- ※精緻客房或精緻雙人客房平日住宿乙晚
- ※自助式早餐兩客
- ※湯屋一小時

平日每房加收\$600

- ◎假日定義：週六及連續假日期間，依飯店規定
- ◎請預先訂房，並預付加價差額
- ◎如取消訂房依照定型化契約辦理

溫泉

住宿房型	精緻客房-一大床/2小床	豪華雙人/豪華景觀	家庭客房-3人&4人
一般平日(週日至週五)	1張通用券+NT\$ 600	1張通用券+NT\$ 900	1張通用券+NT\$1,500
一般假日(週六及連續假日)	1張通用券+NT\$1,500	1張通用券+NT\$1,800	1張通用券+NT\$2,500
暑假平日(7-8月週日至週五)	1張通用券+NT\$ 800	1張通用券+NT\$1,100	1張通用券+NT\$1,700

◎同房型加入加價：成人\$450 加床墊每床\$400，全套\$800(早餐+備品) 小孩(115-150cm)\$250+10% 幼童115cm以下免費

## 知本高野大飯店

台東縣卑南鄉溫泉村龍泉路30-2號 訂房專線：089-515005



- ※雙人平日住宿乙晚(升等家庭/日式房)
- ※自助式早餐兩客
- ※溫泉泡湯

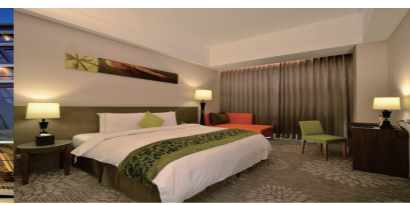
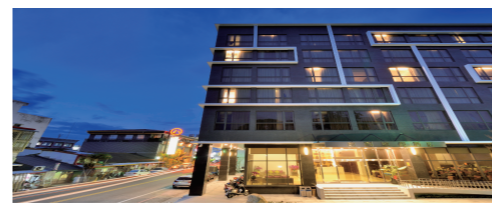
- ◎假日定義：週六及連續假日期間，依飯店規定
- ◎請預先訂房，並預付加價差額
- ◎如取消訂房依照定型化契約辦理

溫泉

住宿房型	家庭/日式客房-2人	家庭/日式客房-3人	家庭/日式客房-4人
一般平日(週日至週五)	1張2099通用券	1張通用券+NT\$ 400	1張通用券+ NT\$800
一般假日(週六及連續假日)	1張通用券+NT\$800	1張通用券+NT\$1,200	1張通用券+NT\$1,600

## 台東富野渡假酒店

台東市復興路38號 訂房專線：089-350666



- ※雙人客房平日住宿乙晚
- ※自助式早餐兩客

- ◎假日定義：週六及連續假日期間，依飯店規定
- ◎請預先訂房，並預付加價差額
- ◎如取消訂房依照定型化契約辦理

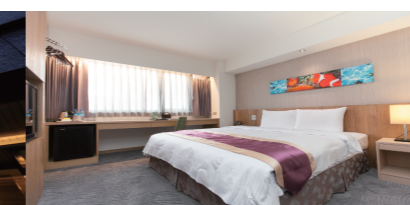
台東  
市區

住宿房型	雙人客房-一大床/2小床	三人客房	家庭客房-4人
一般平日(週日至週五)	1張2099加價表	1張通用券+NT\$ 800	1張通用券+NT\$1,200
一般假日(週六及連續假日)	1張通用券+NT\$1,000	1張通用券+NT\$1,800	1張通用券+NT\$2,200
暑假平日(7-8月週日至週五)	1張通用券+NT\$ 200	1張通用券+NT\$1,000	1張通用券+NT\$1,400

◎同房型加入加價：成人\$450 小孩(115-150cm)\$200+10% 幼童115cm以下免費

## 花蓮富野渡假酒店

花蓮市中華路302號 訂房專線：03-8346999



- ※雙人客房平日住宿乙晚
- ※自助式早餐兩客

- ◎假日定義：週六及連續假日期間，依飯店規定
- ◎請預先訂房，並預付加價差額
- ◎如取消訂房依照定型化契約辦理

花蓮  
市區

住宿房型	雙人客房-一大床/2小床	三人客房	家庭客房-4人
一般平日(週日至週五)	1張2099加價表	1張通用券+NT\$ 700	1張通用券+NT\$1,000
一般假日(週六及連續假日)	1張通用券+NT\$1,000	1張通用券+NT\$1,700	1張通用券+NT\$2,000
暑假平日(7-8月週日至週五)	1張通用券+NT\$ 200	1張通用券+NT\$ 900	1張通用券+NT\$1,200

◎同房型加入加價：成人\$450 小孩(115-150cm)\$200+10% 幼童115cm以下免費