

永久有效

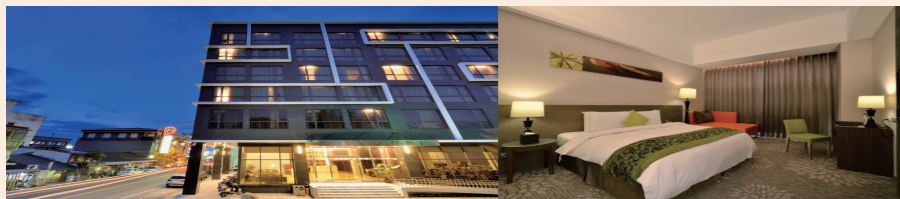


# 5館指定住宿【聯合套券】\$10,888

五張住宿券(武陵+台東+知本+花蓮+高雄)，為指定住宿，下列每一家飯店，皆須入住！

## 台東富野渡假酒店

台東市復興路38號 訂房專線：089-350666



※雙人客房平日住宿乙晚  
※自助式早餐兩客

- ◎假日定義：週六及連續假日期間，依飯店規定
- ◎請預先訂房，並預付加價差額
- ◎如取消訂房依照定型化契約辦理

住宿房型	雙人客房-一大床/2小床	三人客房	家庭客房-4人
一般平日(週日至週五)	不加價	加收NT\$1,100	加收NT\$1,500
一般假日(週六及連續假日)	加收NT\$1,300	加收NT\$2,100	加收NT\$2,500
暑假平日(7-8月週日至週五)	加收NT\$ 500	加收NT\$1,300	加收NT\$1,700

◎同房型加人加價：成人\$450 小孩(115-150cm)\$200+10% 幼童115cm以下免費

## 花蓮富野渡假酒店

花蓮市中華路302號 訂房專線：03-8346999



※雙人客房平日住宿乙晚  
※自助式早餐兩客

- ◎假日定義：週六及連續假日期間，依飯店規定
- ◎請預先訂房，並預付加價差額
- ◎如取消訂房依照定型化契約辦理

住宿房型	雙人客房-一大床/2小床	三人客房	家庭客房-4人
一般平日(週日至週五)	不加價	加收NT\$1,100	1張通用券+NT\$1,500
一般假日(週六及連續假日)	加收NT\$1,300	加收NT\$2,100	1張通用券+NT\$2,500
暑假平日(7-8月週日至週五)	加收NT\$ 500	加收NT\$1,300	1張通用券+NT\$1,700

◎同房型加人加價：成人\$450 小孩(115-150cm)\$200+10% 幼童115cm以下免費

## 高雄富野渡假酒店

高雄市前鎮區瑞田街99號 訂房專線：07-8215299



※豪華雙床房平日雙人住宿乙晚  
※自助式早餐兩客

- ◎假日定義：週六及連續假日與連續假日前夕、特殊節慶、活動檔期，依飯店規定
- ◎請預先訂房，並預付加價差額
- ◎如取消訂房依照定型化契約辦理

住宿房型	豪華雙床-2人	豪華雙床-3人	豪華雙床-4人	富野好好玩-親子套房
一般平日(週日至週五)	不加價	加收NT\$ 600	加收NT\$1,200	加收NT\$3,500
一般假日(週六及連續假日及前夕)	加收NT\$500	加收NT\$1,100	加收NT\$1,700	加收NT\$4,000
七、八月暑假(不分平假日)	加收NT\$500	加收NT\$1,100	加收NT\$1,700	加收NT\$4,000

◎同房型加人加價：成人\$500 小孩(115-150cm)\$176 幼童115cm以下免費

## 武陵富野渡假村

台中市和平區武陵路3-16號 訂房專線：04-25901399



※武陵雙人客房平日住宿乙晚  
※自助式早餐兩客  
※歐風自助晚餐兩客  
※雅客SPA水療券2張  
※高山音樂會、夜間觀星

<不含農場門票>

- ◎請預先訂房，並預付加價差額
- ◎平假日、暑假及櫻花季定義依飯店規定
- ◎如取消訂房依照定型化契約辦理

住宿房型	雙人房/一大床或2小床	三人客房/貴賓套房(2人)	家庭客房(四人房)
一般平日(4-6月、9月週日至週五)	不加價	加收NT\$2,100	加收NT\$3,000
一般假日(4-6月、9月週六及連續假日)	加收NT\$2,000	加收NT\$3,700	加收NT\$5,300
旺月平日 1、3、7-8、10-12月週日至週五	加收NT\$1,300	加收NT\$2,300	加收NT\$3,700
旺月假日 1、3、7-8、10-12月週六及連假	加收NT\$2,700	加收NT\$4,300	加收NT\$5,700
櫻花季平日(2月週一至週四)	加收NT\$1,500	加收NT\$3,300	加收NT\$4,500
櫻花季假日(2月週五、週六、週日及連假)	加收NT\$2,700	加收NT\$4,700	加收NT\$6,500

◎同房型加人加價：成人\$1500+10% 小孩(115-150cm)：\$900+10%  
◎農場門票：成人-平日\$130/假日\$160 小孩、65歲以上-\$80/不分平假日

## 知本富野溫泉會館

台東縣卑南鄉溫泉村龍泉路16號 訂房專線：089-510510



※精緻客房或精緻雙人客房平日住宿乙晚  
※自助式早餐兩客

- ◎假日定義：週六及連續假日期間，依飯店規定
- ◎請預先訂房，並預付加價差額
- ◎如取消訂房依照定型化契約辦理

住宿房型	精緻客房-一大床/2小床	豪華雙人客房	豪華景觀/日式景觀客房	家庭客房-3人&4人
一般平日(週日至週五)	不加價	加收NT\$ 600	加收NT\$ 800	加收NT\$1,200
一般假日(週六及連續假日)	加收NT\$1,200	加收NT\$1,500	加收NT\$1,700	加收NT\$2,200
暑假平日(7-8月週日至週五)	加收NT\$ 500	加收NT\$ 800	加收NT\$1,000	加收NT\$1,400

◎同房型加人加價：成人\$450 加床墊每床\$400，全套\$800(早餐+備品) 小孩(115-150cm)\$250+10% 幼童115cm以下免費

### 票券注意事項

- 1.五館指定住宿聯合套券，一經使用後，恕不接受個別退券及折抵現金。
- 2.五館聯合套券為指定住宿之住宿券，券上均註明各入住館別，恕不接受僅入住某一館別。
- 3.五館聯合套券為套裝優惠，如須於特殊節日(如春節)折抵房費，須整套(\$10,888)折抵，恕不接受個別折抵。
- 4.退券須知：請持原購券資料(票券正本、統一發票正本等)親自或郵寄至台東縣卑南鄉溫泉村龍泉路30-2號高野大飯店財務部辦理，倘若為聯合套券或通用券套券(含贈品券)，需成套退回辦理；如10贈一之通用券已部分使用(包含贈品券)，則須扣除已使用票券之面額(贈送券亦比照票券價值扣抵)後辦理退費，並收取3%之退券手續費。
- 5.通用券農曆春節期間視為現金券使用，可依票面價值折抵，但仍須補足公告房價之差額。



# 富野集團【通用券】\$2,099

買10送1

<贈品券有效期限一年>

## 武陵富野渡假村

台中市和平區武陵路3-16號 訂房專線：04-25901399



- ※武陵雙人客房平日住宿乙晚
- ※自助式早餐兩客
- ※歐風自助晚餐兩客
- ※雅客SPA水療券2張
- ※高山音樂會、夜間觀星

<不含農場門票>  
入住武陵需  
使用2張住宿券

- ◎農曆春節期間本券視同現金券可抵扣住宿費用
- ◎請預先訂房，並預付加價差額
- ◎平假日、暑假及櫻花季定義依飯店規定
- ◎如取消訂房依照定型化契約辦理

武陵  
農場內

住宿房型	雙人房/一大床或2小床	三人客房/貴賓套房(2人)	家庭客房(四人房)
一般平日(4-6月、9月週日至週五)	2張2099通用券	2張2099通用券+NT\$1,600	2張2099通用券+NT\$2,500
一般假日(4-6月、9月週六及連續假日)	2張2099通用券+NT\$1,500	2張2099通用券+NT\$3,200	2張2099通用券+NT\$4,800
旺月平日 1、3、7-8、10-12月週日至週五	2張2099通用券+NT\$ 800	2張2099通用券+NT\$1,800	2張2099通用券+NT\$3,200
旺月假日 1、3、7-8、10-12月週六及連假	2張2099通用券+NT\$2,200	2張2099通用券+NT\$3,800	2張2099通用券+NT\$5,200
櫻花季平日(2月週一至週四)	2張2099通用券+NT\$1,000	2張2099通用券+NT\$2,800	2張2099通用券+NT\$4,000
櫻花季假日(2月週五、週六、週日及連假)	2張2099通用券+NT\$2,200	2張2099通用券+NT\$4,200	2張2099通用券+NT\$6,000

◎同房型加入加價：成人1500+10% 小孩(115-150cm)：\$900+10%  
◎農場門票：成人-平日\$130/假日\$160 小孩、65歲以上-\$80/不分平假日

## 高雄富野渡假酒店

高雄市前鎮區瑞田街99號 訂房專線：07-8215299



- ※豪華雙床房平日雙人住宿乙晚
- ※自助式早餐兩客

- ◎假日定義：週六及連續假日與連續假日前夕、特殊節慶、活動檔期，依飯店規定
- ◎農曆春節及12/31期間本券視同現金券可抵扣住宿費用
- ◎請預先訂房，並預付加價差額
- ◎如取消訂房依照定型化契約辦理

住宿房型	豪華雙床-2人	豪華雙床-3人	豪華雙床-4人	富野好好玩-親子套房
一般平日(週日至週五)	1張2099通用券	1張通用券+NT\$ 500	1張通用券+NT\$1,000	1張通用券+NT\$3,500
一般假日(週六及連續假日及前夕)	1張通用券+NT\$500	1張通用券+NT\$1,000	1張通用券+NT\$1,500	1張通用券+NT\$4,000
七、八月暑假(不分平假日)	1張通用券+NT\$500	1張通用券+NT\$1,000	1張通用券+NT\$1,500	1張通用券+NT\$4,000

◎同房型加入加價：成人\$500 小孩(115-150cm)\$176 幼童115cm以下免費

## 嘉義富野渡假酒店

嘉義縣民雄鄉三興村升學一街19號 訂房專線：05-2721688



- ※平日雙人住宿乙晚(房型升等家庭房)
- ※自助式早餐兩客

- ◎假日定義：週六及連續假日期間，依飯店規定
- ◎請預先訂房，並預付加價差額
- ◎如取消訂房依照定型化契約辦理
- ◎農曆春節期間本券視同現金券可抵扣住宿費用

住宿房型	家庭客房-2人	家庭客房-3人	家庭客房-4人
一般平日(週日至週五)	1張2099通用券	1張通用券+NT\$500	1張通用券+NT\$500
一般假日(週六及連續假日)	1張通用券+NT\$400	1張通用券+NT\$900	1張通用券+NT\$900

◎同房型加入加價：成人\$500 小孩(115-150cm)\$150 幼童115cm以下免費

## 知本富野溫泉會館

台東縣卑南鄉溫泉村龍泉路16號 訂房專線：089-510510



- ※精緻客房或精緻雙人客房平日住宿乙晚
- ※自助式早餐兩客
- ※湯屋一小時

平日每房加收\$600

- ◎假日定義：週六及連續假日期間，依飯店規定
- ◎請預先訂房，並預付加價差額
- ◎如取消訂房依照定型化契約辦理
- ◎農曆春節期間本券視同現金券可抵扣住宿費用

溫泉

住宿房型	精緻客房-一大床/2小床	豪華雙人客房	豪華景觀/日式景觀客房	家庭客房-3人&4人
一般平日(週日至週五)	1張通用券+NT\$ 600	1張通用券+NT\$ 900	1張通用券+NT\$1,100	1張通用券+NT\$1,500
一般假日(週六及連續假日)	1張通用券+NT\$1,500	1張通用券+NT\$1,800	1張通用券+NT\$2,000	1張通用券+NT\$2,500
暑假平日(7-8月週日至週五)	1張通用券+NT\$ 800	1張通用券+NT\$1,100	1張通用券+NT\$1,300	1張通用券+NT\$1,700

◎同房型加入加價：成人\$450 加床墊每床\$400，全套\$800(早餐+備品) 小孩(115-150cm)\$250+10% 幼童115cm以下免費

## 知本高野大飯店

台東縣卑南鄉溫泉村龍泉路30-2號 訂房專線：089-515005



- ※雙人平日住宿乙晚(升等家庭/日式房)
- ※自助式早餐兩客
- ※溫泉泡湯

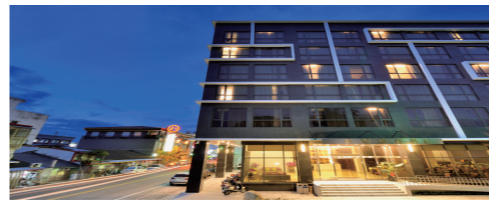
- ◎假日定義：週六及連續假日期間，依飯店規定
- ◎請預先訂房，並預付加價差額
- ◎如取消訂房依照定型化契約辦理
- ◎農曆春節期間本券視同現金券可抵扣住宿費用

溫泉

住宿房型	家庭/日式客房-2人	家庭/日式客房-3人	家庭/日式客房-4人
一般平日(週日至週五)	1張2099通用券	1張通用券+NT\$ 400	1張通用券+ NT\$800
一般假日(週六及連續假日)	1張通用券+NT\$800	1張通用券+NT\$1,200	1張通用券+NT\$1,600

## 台東富野渡假酒店

台東市復興路38號 訂房專線：089-350666



- ※雙人客房平日住宿乙晚
- ※自助式早餐兩客

- ◎假日定義：週六及連續假日期間，依飯店規定
- ◎請預先訂房，並預付加價差額
- ◎如取消訂房依照定型化契約辦理
- ◎農曆春節期間本券視同現金券可抵扣住宿費用

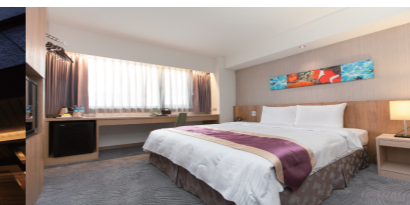
台東  
市區

住宿房型	雙人客房-一大床/2小床	三人客房	家庭客房-4人
一般平日(週日至週五)	1張2099通用券	1張通用券+NT\$ 800	1張通用券+NT\$1,200
一般假日(週六及連續假日)	1張通用券+NT\$1,000	1張通用券+NT\$1,800	1張通用券+NT\$2,200
暑假平日(7-8月週日至週五)	1張通用券+NT\$ 200	1張通用券+NT\$1,000	1張通用券+NT\$1,400

◎同房型加入加價：成人\$450 小孩(115-150cm)\$200+10% 幼童115cm以下免費

## 花蓮富野渡假酒店

花蓮市中華路302號 訂房專線：03-8346999



- ※雙人客房平日住宿乙晚
- ※自助式早餐兩客

- ◎假日定義：週六及連續假日期間，依飯店規定
- ◎請預先訂房，並預付加價差額
- ◎如取消訂房依照定型化契約辦理
- ◎農曆春節期間本券視同現金券可抵扣住宿費用

花蓮  
市區

住宿房型	雙人客房-一大床/2小床	三人客房	家庭客房-4人
一般平日(週日至週五)	1張2099通用券	1張通用券+NT\$ 700	1張通用券+NT\$1,000
一般假日(週六及連續假日)	1張通用券+NT\$1,000	1張通用券+NT\$1,700	1張通用券+NT\$2,000
暑假平日(7-8月週日至週五)	1張通用券+NT\$ 200	1張通用券+NT\$ 900	1張通用券+NT\$1,200

◎同房型加入加價：成人\$450 小孩(115-150cm)\$200+10% 幼童115cm以下免費