

# 富野集團【通用券】\$2,099

## 武陵富野渡假村

台中市和平區武陵路3-16號 訂房專線：04-25901399



- ※武陵雙人客房平日住宿乙晚
- ※自助式早餐兩客
- ※歐風自助晚餐兩客
- ※雅客SPA水療券2張
- ※高山音樂會、夜間觀星

<不含農場門票>

入住武陵需  
使用2張住宿券

- ◎農曆春節期間本券視同現金券可抵扣住宿費用
- ◎請預先訂房，並預付加價差額
- ◎平假日、暑假及櫻花季定義依飯店規定
- ◎如取消訂房依照定型化契約辦理

武陵  
農場內

住宿房型	雙人房/一大床或2小床	三人客房/貴賓套房(2人)	家庭客房(四人房)
一般平日(4-6月、9月週日至週五)	2張2099通用券	2張2099通用券+NT\$1,600	2張2099通用券+NT\$2,500
一般假日(4-6月、9月週六及連續假日)	2張2099通用券+NT\$1,500	2張2099通用券+NT\$3,200	2張2099通用券+NT\$4,800
旺月平日 1、3、7-8、10-12月週日至週五	2張2099通用券+NT\$ 800	2張2099通用券+NT\$1,800	2張2099通用券+NT\$3,200
旺月假日 1、3、7-8、10-12月週六及連假	2張2099通用券+NT\$2,200	2張2099通用券+NT\$3,800	2張2099通用券+NT\$5,200
櫻花季平日(2月週一至週四)	2張2099通用券+NT\$1,000	2張2099通用券+NT\$2,800	2張2099通用券+NT\$4,000
櫻花季假日(2月週五、週六、週日及連假)	2張2099通用券+NT\$2,200	2張2099通用券+NT\$4,200	2張2099通用券+NT\$6,000

◎同房型加人加價：成人1500+10% 小孩(115-150cm)：\$900+10%  
◎農場門票：成人-平日\$130/假日\$160 小孩、65歲以上-\$80/不分平假日

## 高雄富野渡假酒店

高雄市前鎮區瑞田街99號 訂房專線：07-8215299



- ※豪華雙床房平日雙人住宿乙晚
- ※自助式早餐兩客

- ◎假日定義：週六及連續假日與連續假日前夕、特殊節慶、活動檔期，依飯店規定
- ◎農曆春節及12/31期間本券視同現金券可抵扣住宿費用
- ◎請預先訂房，並預付加價差額
- ◎如取消訂房依照定型化契約辦理

住宿房型	豪華雙床-2人	豪華雙床-3人	豪華雙床-4人	富野好好玩-親子套房
一般平日(週日至週五)	1張2099通用券	1張通用券+NT\$ 500	1張通用券+NT\$1,000	1張通用券+NT\$3,500
一般假日(週六及連續假日及前夕)	1張通用券+NT\$500	1張通用券+NT\$1,000	1張通用券+NT\$1,500	1張通用券+NT\$4,000
七、八月暑假(不分平假日)	1張通用券+NT\$500	1張通用券+NT\$1,000	1張通用券+NT\$1,500	1張通用券+NT\$4,000

◎同房型加人加價：成人\$500 小孩(115-150cm)\$176 幼童115cm以下免費

## 嘉義富野渡假酒店

嘉義縣民雄鄉三興村升學一街19號 訂房專線：05-2721688



- ※平日雙人住宿乙晚(房型升等家庭房)
- ※自助式早餐兩客

- ◎假日定義：週六及連續假日期間，依飯店規定
- ◎請預先訂房，並預付加價差額
- ◎如取消訂房依照定型化契約辦理
- ◎農曆春節期間本券視同現金券可抵扣住宿費用

住宿房型	家庭客房-2人	家庭客房-3人	家庭客房-4人
一般平日(週日至週五)	1張2099通用券	1張通用券+NT\$500	1張通用券+NT\$500
一般假日(週六及連續假日)	1張通用券+NT\$400	1張通用券+NT\$900	1張通用券+NT\$900

◎同房型加人加價：成人\$500 小孩(115-150cm)\$150 幼童115cm以下免費

## 知本富野溫泉會館

台東縣卑南鄉溫泉村龍泉路16號 訂房專線：089-510510



- ※精緻客房或精緻雙人客房平日住宿乙晚
- ※自助式早餐兩客
- ※DIY溫泉煮蛋+溫泉面膜

平日每房加收\$600

- ◎假日定義：週六及連續假日期間，依飯店規定
- ◎請預先訂房，並預付加價差額
- ◎如取消訂房依照定型化契約辦理
- ◎農曆春節期間本券視同現金券可抵扣住宿費用

溫泉

住宿房型	精緻客房-一大床/2小床	豪華雙人客房	豪華景觀/日式景觀客房	家庭客房-3人&4人
一般平日(週日至週五)	1張通用券+NT\$ 600	1張通用券+NT\$ 900	1張通用券+NT\$1,100	1張通用券+NT\$1,500
一般假日(週六及連續假日)	1張通用券+NT\$1,500	1張通用券+NT\$1,800	1張通用券+NT\$2,000	1張通用券+NT\$2,500
暑假平日(7-8月週日至週五)	1張通用券+NT\$ 800	1張通用券+NT\$1,100	1張通用券+NT\$1,300	1張通用券+NT\$1,700

◎同房型加人加價：成人\$450 加床墊每床\$400，全套\$800(早餐+備品) 小孩(115-150cm)\$250+10% 幼童115cm以下免費

## 知本高野大飯店

台東縣卑南鄉溫泉村龍泉路30-2號 訂房專線：089-515005



- ※雙人平日住宿乙晚(升等家庭/日式房)

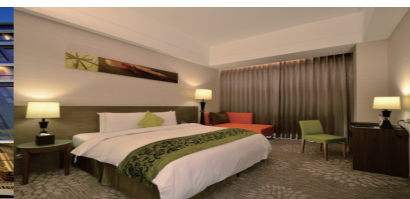
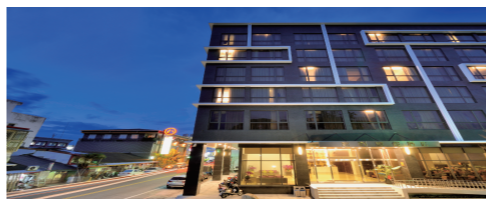
- ◎假日定義：週六及連續假日期間，依飯店規定
- ◎請預先訂房，並預付加價差額
- ◎如取消訂房依照定型化契約辦理
- ◎農曆春節期間本券視同現金券可抵扣住宿費用

溫泉

住宿房型	家庭/日式客房-2人	家庭/日式客房-3人	家庭/日式客房-4人
一般平日(週日至週五)	1張2099通用券	1張通用券+NT\$ 400	1張通用券+NT\$800
一般假日(週六及連續假日)	1張通用券+NT\$800	1張通用券+NT\$1,200	1張通用券+NT\$1,600

## 台東富野渡假酒店

台東市復興路38號 訂房專線：089-350666



- ※雙人客房平日住宿乙晚
- ※自助式早餐兩客

- ◎假日定義：週六及連續假日期間，依飯店規定
- ◎請預先訂房，並預付加價差額
- ◎如取消訂房依照定型化契約辦理
- ◎農曆春節期間本券視同現金券可抵扣住宿費用

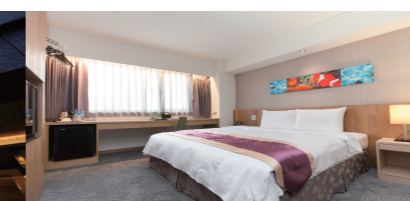
台東  
市區

住宿房型	雙人客房-一大床/2小床	三人客房	家庭客房-4人
一般平日(週日至週五)	1張2099通用券	1張通用券+NT\$ 800	1張通用券+NT\$1,200
一般假日(週六及連續假日)	1張通用券+NT\$1,000	1張通用券+NT\$1,800	1張通用券+NT\$2,200
暑假平日(7-8月週日至週五)	1張通用券+NT\$ 200	1張通用券+NT\$1,000	1張通用券+NT\$1,400

◎同房型加人加價：成人\$450 小孩(115-150cm)\$200+10% 幼童115cm以下免費

## 花蓮富野渡假酒店

花蓮市中華路302號 訂房專線：03-8346999



- ※雙人客房平日住宿乙晚
- ※自助式早餐兩客

- ◎假日定義：週六及連續假日期間，依飯店規定
- ◎請預先訂房，並預付加價差額
- ◎如取消訂房依照定型化契約辦理
- ◎農曆春節期間本券視同現金券可抵扣住宿費用

花蓮  
市區

住宿房型	雙人客房-一大床/2小床	三人客房	家庭客房-4人
一般平日(週日至週五)	1張2099通用券	1張通用券+NT\$ 700	1張通用券+NT\$1,000
一般假日(週六及連續假日)	1張通用券+NT\$1,000	1張通用券+NT\$1,700	1張通用券+NT\$2,000
暑假平日(7-8月週日至週五)	1張通用券+NT\$ 200	1張通用券+NT\$ 900	1張通用券+NT\$1,200

◎同房型加人加價：成人\$450 小孩(115-150cm)\$200+10% 幼童115cm以下免費

# 2022 旅展 訂購單



線上購券

禮券品項	單價	張數	小計
通用券	NT\$2,099	張	
贈品券			張
<b>總計</b>	<b>NT\$</b>		

## 顧客資料 (使用匯款或信用卡均請填寫下列寄送資料)

收件者姓名	<input type="text"/>	連絡電話	<input type="text"/>
收件地址	<input type="text"/>		
傳刷、匯款之定單本公司為開立電子發票，如需開立統編請填寫以下資料			
統一編號	<input type="text"/>		

## 信用卡資料

卡別	<input type="checkbox"/> VISA	<input type="checkbox"/> MASTER	<input type="checkbox"/> JCB	<input type="checkbox"/> 聯合信用卡	<input type="checkbox"/> AE
卡號	<input type="text"/>				
有效期限	月	年	刷卡金額	NT\$	
持卡人簽名	<input type="text"/>				

## 匯款資料

銀行：台灣企銀-台東分行 (銀行帳號050)  
 戶名：富野大飯店股份有限公司  
 帳號：77012110610

※請您於匯款後傳真匯款單 (ATM帳明細表) 至089-510063，並註明姓名與日期，以便幫您確認金額！

若您為買10贈1者，以下請確認後打勾：

本人已確認通用券買十贈一之贈品券使用期限至2023.06.30

填寫完畢後，請傳真至 089-510063 財務部收，並來電089-515005 分機51633確認。謝謝！

<蒐集並使用之個人資料僅供富野集團及關係企業行銷或提供商品資訊等目的。未經同意之下，絕不會移作其他與本公司服務無關之第三人使用。>

# 票券注意事項

## 平假日定義

- ◎高野、嘉義館平、假日定義：※平日：週日至週五 ※假日：週六、連續假日
- ◎會館、台東館、花蓮館平、假日定義：※平日：週日至週五 ※假日：週六、連續假日  
 ※暑假平日：7-8月週日至週五
- ◎武陵平日、假日、旺日定義  
 ※一般平日：4-6月、9月週日至週五 ※一般假日：4-6月、9月週六  
 ※櫻花季平日：2月週一至周四 ※櫻花季假日：2月週五、週六、週日  
 ※旺月平日：1月、3月、7-8月、10-12月週日至週五  
 ※旺月假日：1月、3月、7-8月、10-12月週六
- ◎高雄館平、假、暑假定義：  
 ※平日：週日至週五  
 ※假日：週六、連續假日與連續假日前夕、特殊節慶、活動檔期  
 ※暑假：7-8月不分平假日

## 票券須知

- ◎入住前請事先定房
- ◎取消訂房請依定型化契約辦理
- ◎農曆春節視為現金券
- ◎高雄館及逗町Motel春節12/31視為現金券
- ◎入住武陵富野需使用2張住宿券，客房不提供一次性備品，不含農場門票及入園停車費。

## 退券須知

- ◎退券注意事項：請持原購券資料 (票券正本、統一發票正本等) 親自或郵寄至 95484台東縣卑南鄉溫泉村龍泉路30-2號高野大飯店財務部辦理。
- ◎倘若為10贈一之通用券已部分使用 (包含贈品券)，則須扣除已使用票券之面額 (贈送券亦比照票券價值扣抵) 後辦理退費，並收取3%之退券手續費。
- ◎退券相關事宜，請電洽 089-515005財務部。
- ◎若票券購自其他通路，退券請洽原購買通路。

## 武陵須知

- ◎武陵農場門票：平日-全票\$130、半票\$80 假日-全票\$160、半票\$80  
 停車費為汽車\$50、機車\$10
- ◎武陵交通方式：國光客運【1751】宜蘭-武陵、【1764】羅東-武陵，全程2小時40分  
 豐原客運【865】谷關-梨山 【866區1】梨山-武陵農場  
 【866區2】福壽山農場-梨山 【866】福壽山農場、梨山、武陵農場  
 台灣觀光巴士：台北火車站東3入口7:30-武陵國民賓館迎賓橋11:30  
 雄獅通運巴士：台北火車站前門市集合06:40-武陵農場遊客中心  
 台灣觀巴及雄獅專車均需於出發前3日訂位